



### Wat is verevening?

De verevening is een maatregel die het budget waarover samenwerkingsverbanden kunnen beschikken baseert op het totale aantal leerlingen in het samenwerkingsverband en niet meer op deelnamecijfers aan speciaal onderwijs of andere speciale voorzieningen. Uitgangspunt in deze berekening is het budget dat landelijk in 2011 aan speciale leerlingenzorg werd besteed (normjaar). Sommige samenwerkingsverbanden krijgen door de verevening meer budget dan voorheen (positieve verevening), andere minder (negatieve verevening). De verevening vindt niet in één keer plaats, maar in vijf stappen, in de periode van 2016 tot 2020. Anno 2017 is de verevening nog maar voor 25% doorgevoerd, de komende drie jaar volgt de resterende 75%.

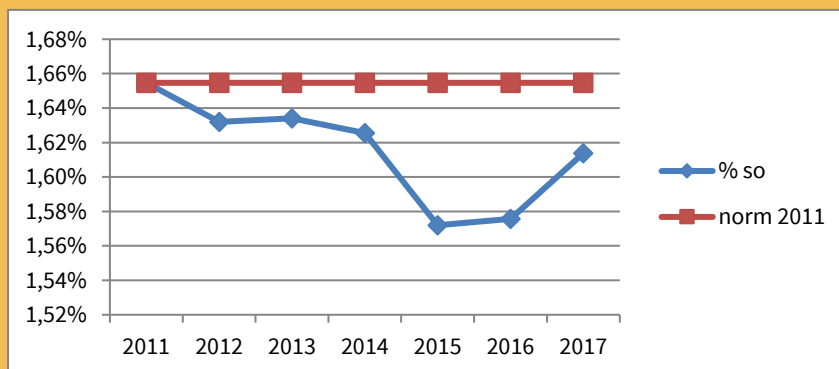
### Heeft verevening invloed op de verwijzingen naar het speciaal onderwijs?

Denkbaar is dat samenwerkingsverbanden met een negatieve verevening een rem zullen zetten op het aantal leerlingen dat naar het speciaal onderwijs gaat, om financiële redenen (speciaal onderwijs is een dure voorziening). Omgekeerd zouden samenwerkingsverbanden met een positieve verevening juist meer kunnen gaan verwijzen. Onderzocht is of dit zo is, in de periode tot en met 2017.

### Het landelijke beeld: patronen in so-deelname

#### Primair Onderwijs

Percentage SO en de 'norm' in 2011

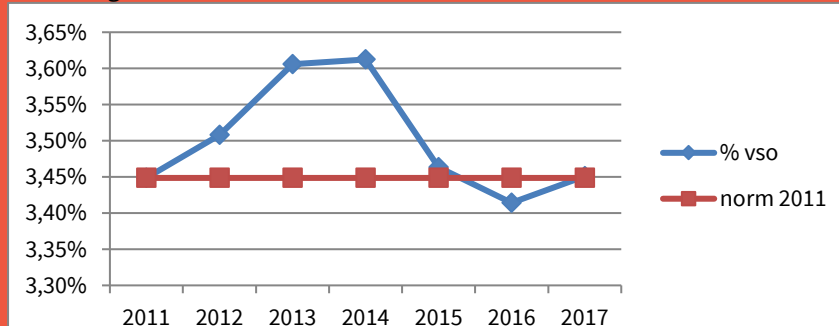


Het aandeel leerlingen in het so in schooljaar 2011/12 is 1,65%.

Landelijk ligt in de gehele periode 2012-2017 het aandeel so onder dat van 2011/12. Vanaf de invoering van passend onderwijs in 2014/15 is er sprake van een daling, vanaf 2016/17 stijgt het aandeel so weer. Recent mag er dan sprake zijn van groei van het so, op langere termijn bekeken is daarvan geen sprake.

#### Voortgezet Onderwijs

Percentage VSO en de 'norm' in 2011

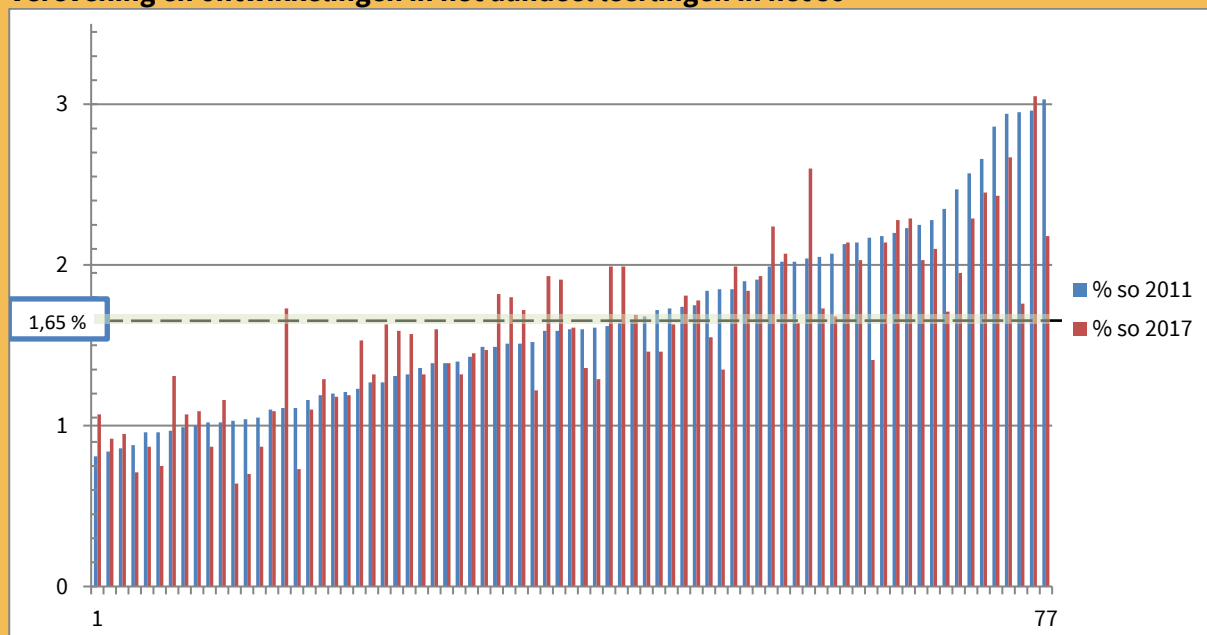


Het aandeel leerlingen in het vso in schooljaar 2011/12 is 3,45%.

Van 2012 tot 2015 ligt het aandeel vso boven het aandeel in 2011/12. In 2016/17 daalt het aandeel vso onder het niveau van 2011/12, en komt in 2017/18 weer op het niveau van 2011/12.

## Heeft verevening invloed? Het beeld per samenwerkingsverband

### Verevening en ontwikkelingen in het aandeel leerlingen in het so



Percentage SO in 2011 en percentage so in 2017. 77 samenwerkingsverbanden PO

**Linkerdeel** In het *linkerdeel* van de grafiek staan de samenwerkingsverbanden met in 2011/12 relatief weinig leerlingen in het so. Zij hebben vanaf 2014/15 extra budget gekregen.

**Rechterdeel** In het *rechterdeel* van de grafiek staan de samenwerkingsverbanden met in 2011/12 relatief veel leerlingen in het so. Zij hebben vanaf 2014/15 minder budget gekregen.

**Blauw** De blauwe staven geven het aandeel so-leerlingen in 2011/12.

**Rood** De rode staven geven het aandeel so-leerlingen in 2017/18.

#### Ontwikkeling tussen 2011/12 en 2017/18

Een rode staaf die uitsteekt boven een blauwe staaf betekent een toename van het aandeel leerlingen in het so, in het betreffende samenwerkingsverband. Een rode staaf korter dan de blauwe staaf geeft een afname weer.

**Conclusie:** er is een significant (maar vrij zwak) verband tussen de vereveningsopdracht en de toe- of afname van het aandeel so-leerlingen. In het linkerdeel van de grafiek is vaker dan in het rechterdeel sprake van een toename van het aantal so-leerlingen. In het rechterdeel is vaker dan in het linkerdeel sprake van een afname.

**Echter:** er zijn de nodige uitzonderingen.

Er zijn samenwerkingsverbanden met in 2011/12 relatief weinig so-leerlingen, met in 2017/18 nog minder so-leerlingen. En er zijn samenwerkingsverbanden met in 2011/12 relatief veel so-leerlingen, met in 2017/18 nog meer so-leerlingen.

Het beeld voor het voortgezet onderwijs en de deelname aan het vso per samenwerkingsverband is vergelijkbaar met dat in het primair onderwijs, met als enig verschil dat het verband met verevening hier wat sterker is.

Bron: Koopman, P., & Ledoux, G. (2018). *Trends in verwijzingen speciaal onderwijs, 2011-2017*. Amsterdam: Kohnstamm Instituut.